

# 六甲山邸館で贅沢なひと時

海と街に近接し自然豊かな六甲山邸館

日中はアウトドアや BBQ 等、非日常の環境を思う存分に楽しむ

隣地には日本最大級の『六甲山アスレチックパーク GREENIA』があり、

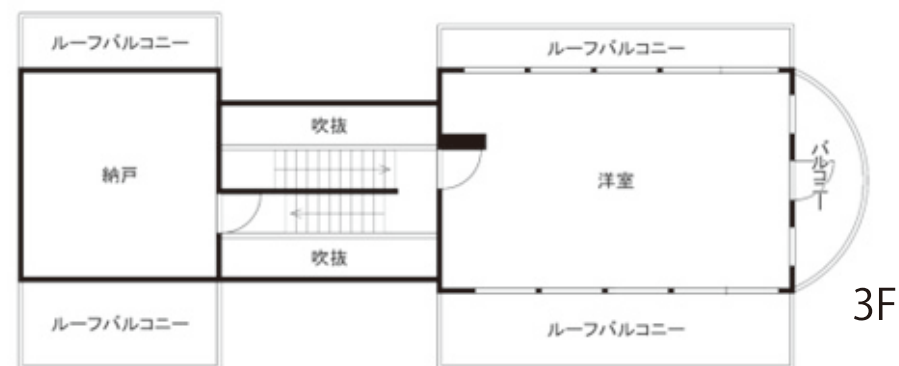
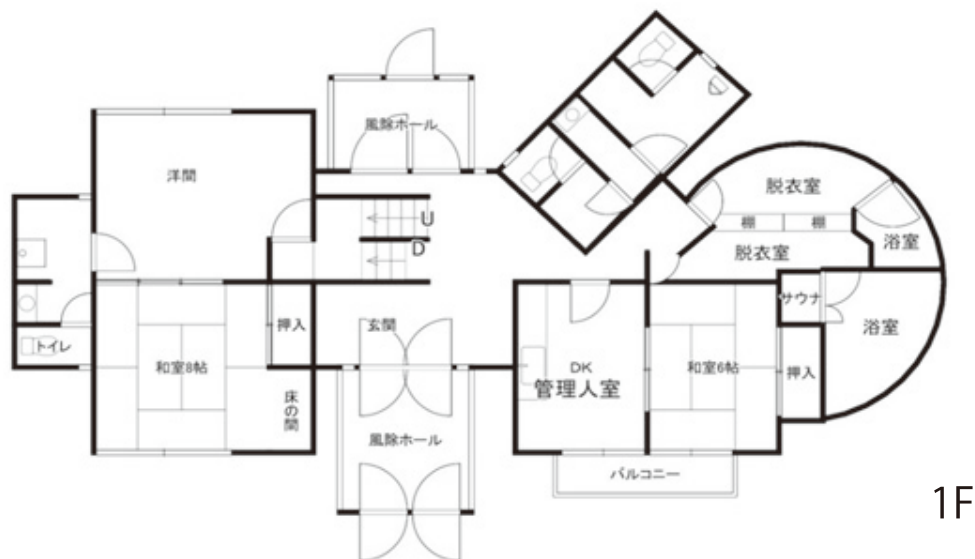
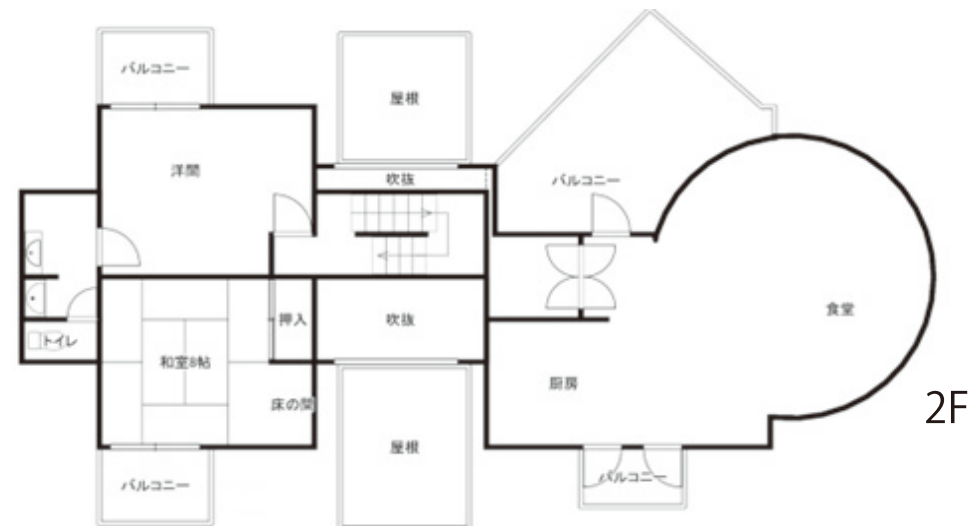
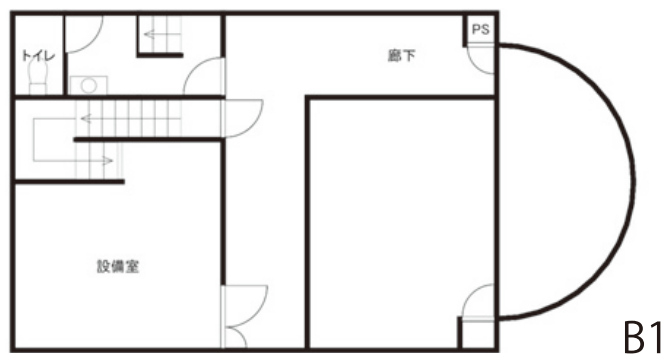
遊びのアイデアが詰まった夢のような王国

夜は収容人数 30 人以上の大ホールで音楽ライブやパーティーなど、

贅沢な時間をお過ごしいただけます



# PLAN VIEW



- 土地：1,339 m<sup>2</sup>
- 床面積：388.17 m<sup>2</sup> (延床面積)  
1階 146.05 m<sup>2</sup> 2階 111.13 m<sup>2</sup> 3階 37.17 m<sup>2</sup> 地下1階 93.82 m<sup>2</sup>
- 部屋：6部屋 (15名) ホール・広間：各1部屋
- 住所：兵庫県神戸市灘区六甲山町北六甲4-5-4-5

Google Map

QRコードを読み取り  
もしくはクリック→





## VIRTUAL TOUR

まるでその場所にいるかのような  
臨場感あふれる空間をお楽しみください

QRコードを読み取り  
もしくはクリック



## DRONE VIDEO

ドローン動画で建物や六甲山の景観の  
美しさをご覧ください

QRコードを読み取り  
もしくはクリック



# AREA GUIDE

## Access

- 六甲山町駅  
徒歩7分 / 車で2分
- 六甲ケーブル  
車で20分
- 神戸空港  
車で40分
- 伊丹空港  
車で40分
- 三ノ宮駅  
車で30分



駅のそばにある展望台は昭和天皇行幸でも有名な展望台で、六甲山を象徴する夜景スポットです

明石海峡から大阪平野、関西国際空港まで広がる大パノラマの眺望、夜には1000万ドルの夜景の眺望をご覧いただけます

② 須磨水族館

⑧ 六甲アイランド

## Attraction

- ① 温泉街：有馬温泉駅までロープウェイ19分 / 車で21分
- ② 水族館：須磨水族館 / 車で40分
- ③ アスレチック：GREENIA となり
- ④ 六甲スノーパーク となり
- ⑤ 展望台：六甲ガーデンテラスまで車4分 / 徒歩12分
- ⑥ 牧場：六甲山牧場 / 車14分
- ⑦ 音楽観：森の音ミュージアムまで車6分 / 徒歩24分
- ⑧ 船：六甲アイランド（フェリーさんふらわあ乗り場） / 車で30分